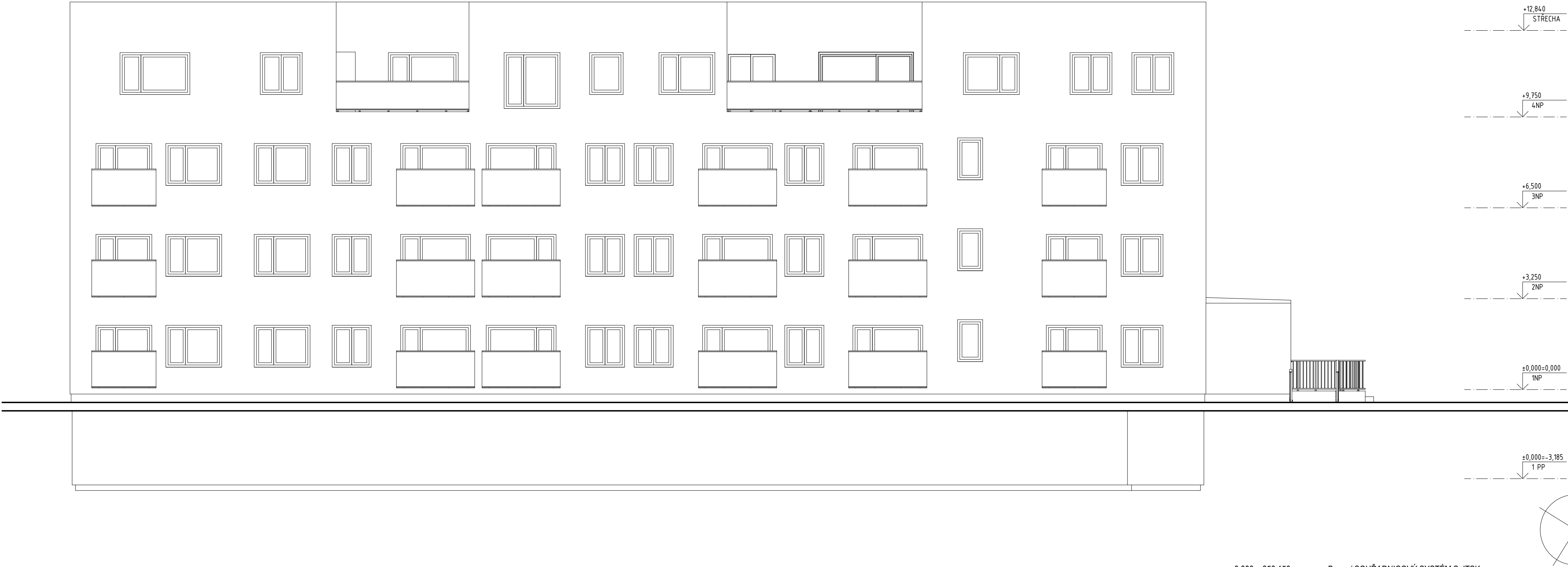


STUDIE - POHLED JIHOVÝCHDNÍ

1:100



0,000 = 350,150 m n.m., B.p.v. / SOUŘADNICOVÝ SYSTÉM S-JTSK

PŘEDMĚT	BAKALÁŘSKÁ PRÁCE	<div><div>T</div><div>FAKULTA STAVEBNÍ stav pozemního stavitelství</div></div>		
VYPRACOVAL	VITALII PALAMARCHUK			
VEDOUČÍ PRÁCE	prof. Ing. Miloslav Novotný, CSc.			
STAVEBNÍK	INDASTRIK s.r.o			
MÍSTO STAVBY	RYCHNOV NAD KNĚŽNOU			
NÁZEV STAVBY	BYTOVÝ DOM - RYCHNOV NAD KNĚŽNOU			
STAVEBNÍ OBJEKT	S01 BYTOVÝ DŮM	FORMÁT	3x4	
ČÁST	SLOŽKA Č. 1 PŘÍPRAVNÉ STUDIJNÍ PRÁCE	DATUM	25.05.2025	
OBSAH: STUDIE - POHLED JIHOVÝCHODNÍ		STUPEŇ PD	DPS	
		MEŘITKO 1:100	Č. VÝKRESU S.1.8	